

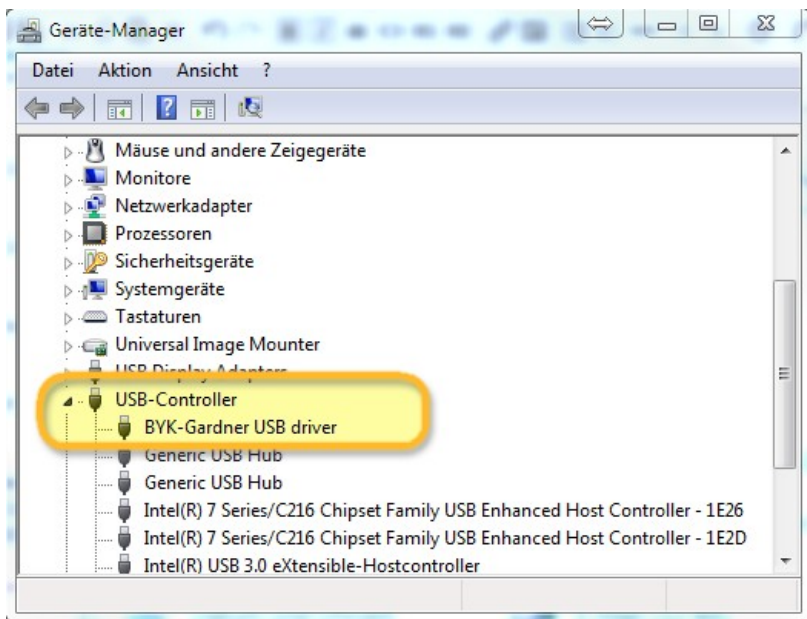
GENIUS iQ 2 の接続ガイド

重要なヒント

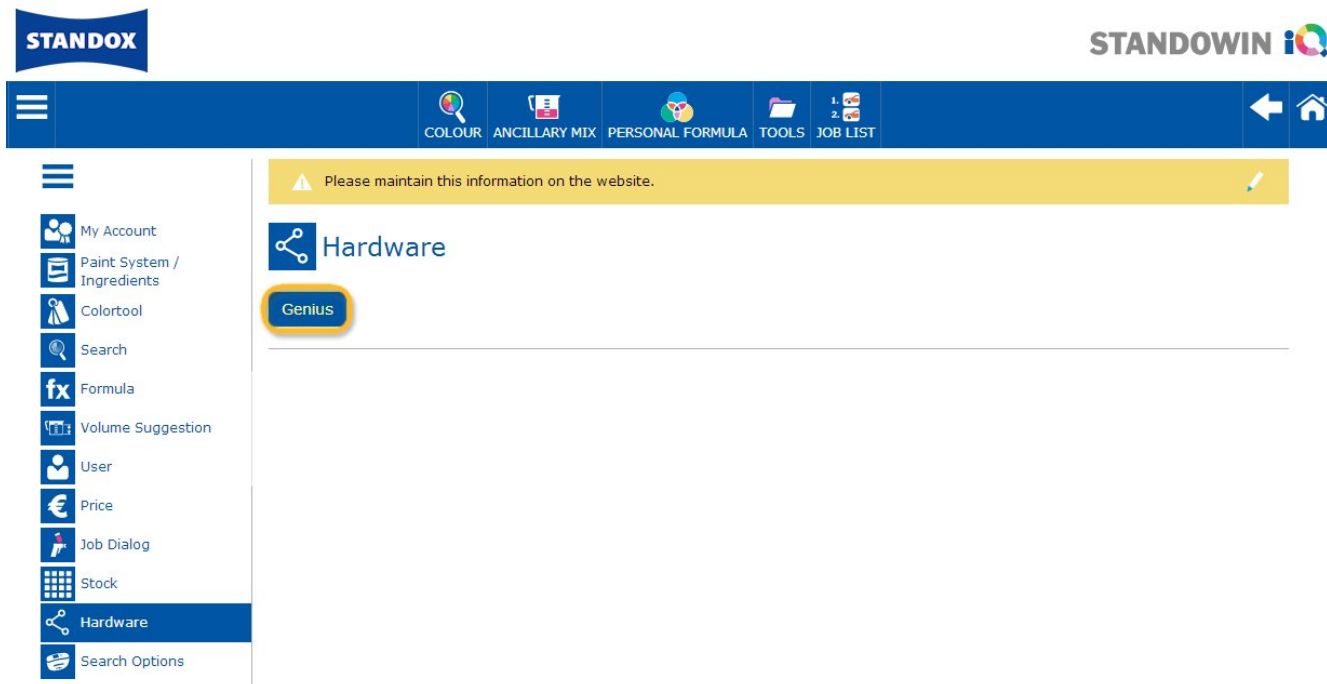
** GENIUS iQ 2 はWiFi接続は未接続の状態です。国によって必要なライセンスが異なるためです。WiFiをご使用になる場合は、インストールした Standwin IQ™ をスタートさせ、下記の詳細をご確認ください。**

GENIUS iQ 2 と Standwin IQ™ の接続設定はケーブルを使用します。

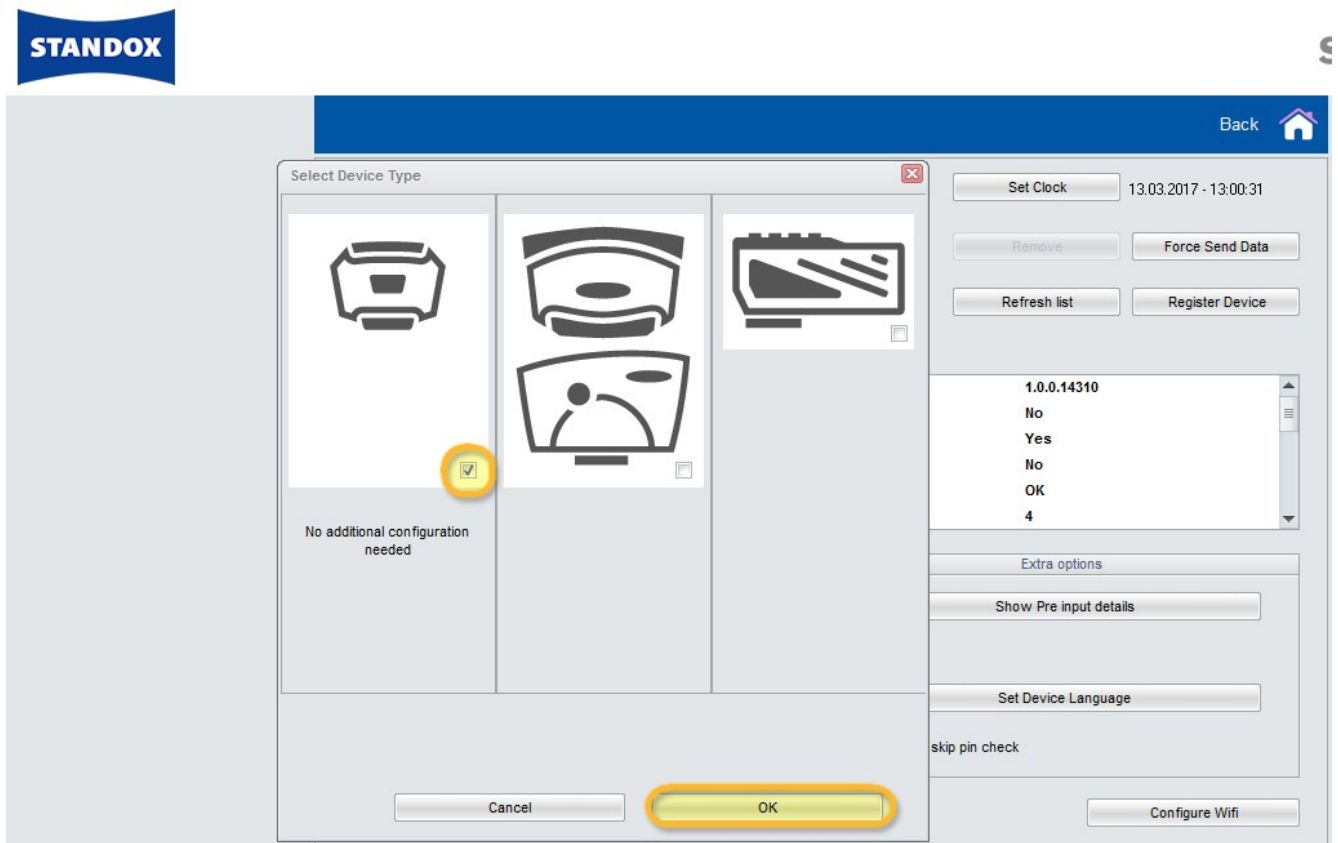
1. PCと GENIUS iQ 2 の接続は、USBケーブルかドッキングステーションを使用します。
2. ドライバーをインストールしてデバイスマネージャーで、USB-コントローラーの "BYK-Gardner USB driver"をご確認ください。



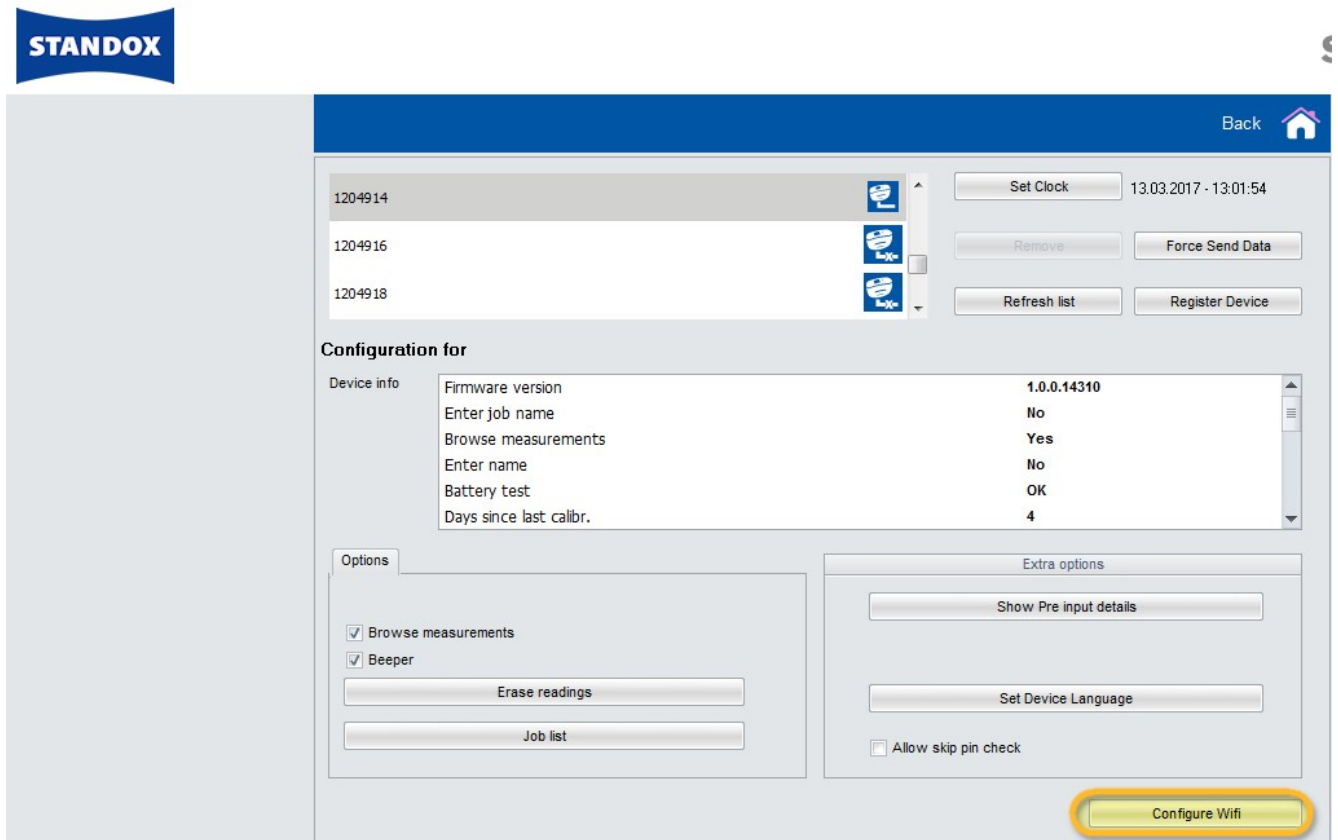
3. "設定/ハードウェア"で GENIUS のボタンをクリックしてください。



4. "機器の登録"のボタンをクリックして機器を選択して(左側の欄) "OK"を押してください。

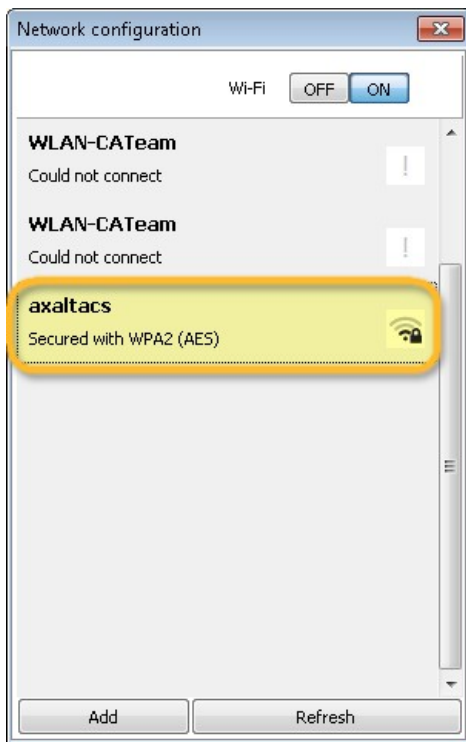


5. GENIUS iQ 2 はケーブルで接続しています。
ボタン " WiFi設定 " をクリックしてWiFi接続をしてください。

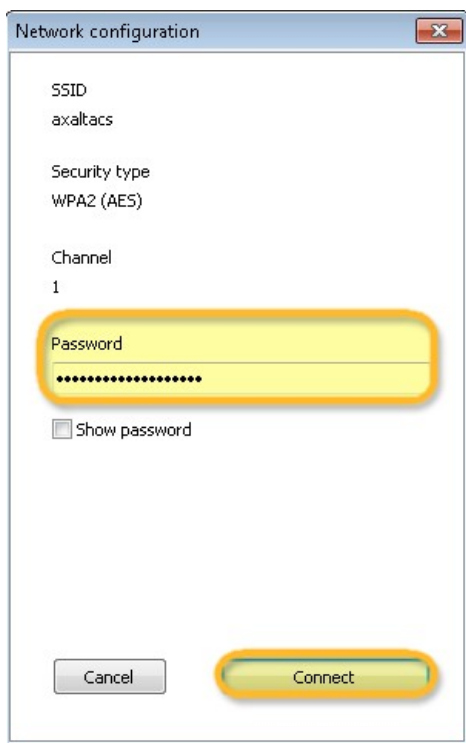


** "Configure WiFi" のボタンはお客様の国ではWiFiのライセンスが可能ではないため、ご使用できません。**

6. "ON" のボタンをクリックして WiFi を使用可能にしてください。
7. お客様のネットワークの SSID をダブルクリック。



8. ネットワークキー(パスワード)を入力して "接続" をクリックしてください。



9. GENIUS IQ 2 が WiFi ネットワークに接続されました。



GENIUS IQ 2 とお客様の WiFi の接続設定

もし WiFi が使用可能な場合は機器と WiFi の接続設定をします。

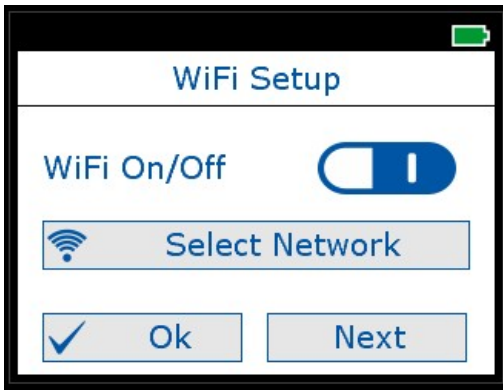
1. GENIUS IQ 2 のスイッチを入れる。
2. "設定" のアイコンをクリックしてください。(ヘッダーライン)



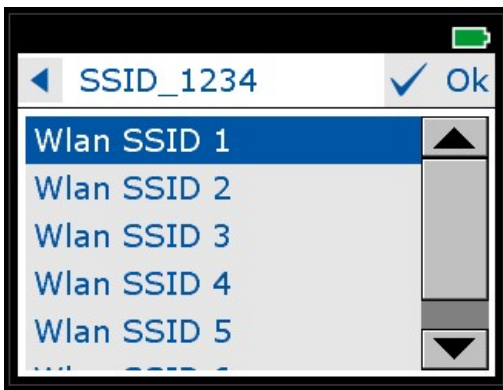
3. "WiFi" のアイコンをクリック。



4. "ネットワーク選択"をクリック。



5. WLANのSSIDを選択してOKをクリックしてください。

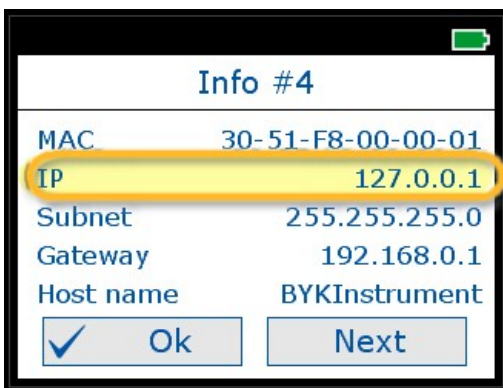


6. お客様のWiFi アクセスキーを入力して OKをクリックしてください。



7. GENIUS iQ 2 がWiFi接続の確認メッセージを表示します。

8. "インフォメーション" のアイコンをクリックして、"次へ" で4ページを表示し GENIUS iQ 2 IP番号をチェックしてください。



GENIUS iQ 2 とオンラインの Standowin IQ™ の接続設定

この設定は、タブレットやスマホとの接続に使用できます。

1. ブラウザーの Standowin IQ™ をスタートさせ、お客様の会社のアカウントでログインしてください。
2. "設定/ハードウェア"で、"+" サインをクリックしてください。
3. GENIUS iQ 2 (ブランクなし) の名前と 8 の数字"IP アドレス" を入力してください。(上部参照)。

The screenshot shows the 'Hardware' section of the Standowin IQ™ interface. It features two tables listing connections. The first table has columns for Connection Name, Ip address, Manufacturer, Model, and Serial. A row is highlighted with a yellow border, showing 'TEST_WIFI' with IP '10.35.3.55', Manufacturer 'BYK', Model '7134', and Serial '1204918'. The second table has columns for Connection Name, Ip address, Manufacturer, Model, and Serial. A row is highlighted with a green border, showing 'New IpScale' with IP '123456789'. The interface also includes a sidebar menu and a top navigation bar.

4. 接続に成功した場合は、GENIUS iQ 2 のモデルとシリアル番号が表示されます。

重要なヒント

1. 接続を試す前に、GENIUS iQ 2 と PC/タブレット/スマホが同じWiFiエリアにあることをご確認ください。
2. 最初の測色データの取り込みは少しお時間がかかる場合があります。

GENIUS iQ 2 と Standowin IQ™ の接続設定は WiFiを使用します。

** Standowin IQ™ の設定には、ケーブルなしで GENIUS iQ 2 に接続するオプションがあります。**

1. " GENIUS iQ 2 とWiFiの接続設定" とオンラインStandowin IQ™の設定は次の手順で行ってください。
2. Standowin IQ™ が Standowin IQ™ に接続した場合は、GENIUS iQ 2 が表示されるようになります。